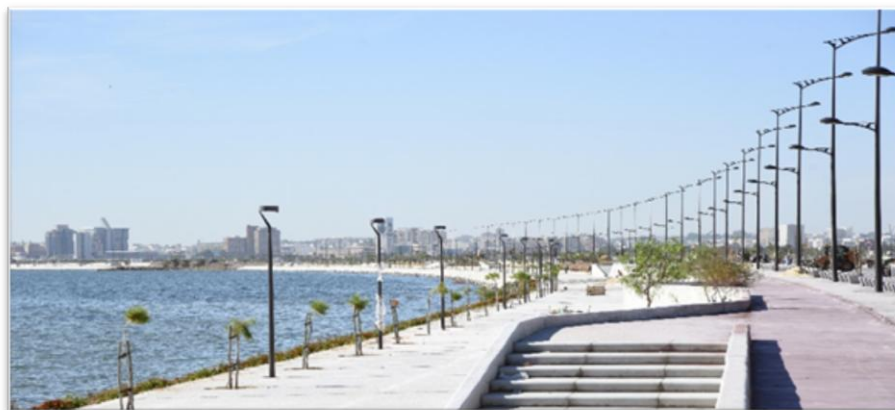
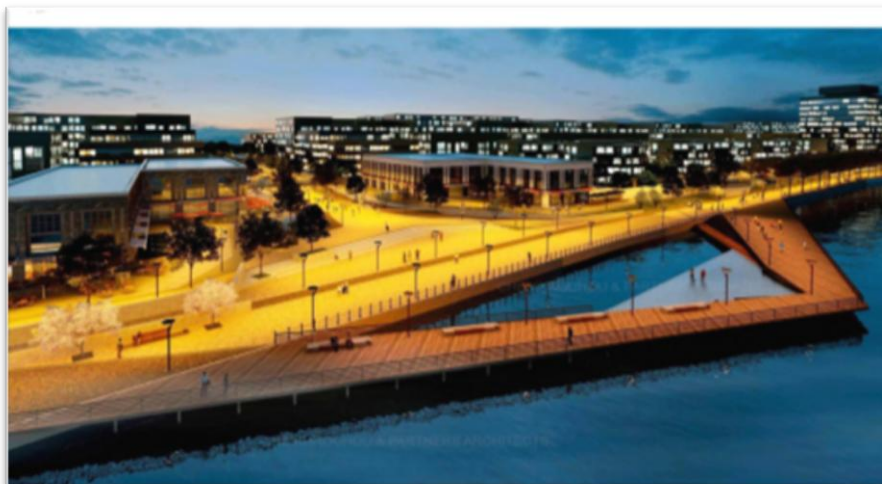


QUALITES DES AMENAGEMENTS DU LOTISSEMENT « LA PERLE DU LAC »

- **Une corniche** d'environ 2,5 km, scindée en deux niveaux avec une esplanade haute pour la promenade et une esplanade basse dédiée pour les activités sportives.
- **Des escaliers et des gradins lacustres** permettant d'accueillir plus de 2000 visiteurs pour admirer la vue panoramique de la capitale et de ses environs.



- **Une voie transversale du lotissement (Mail central)** réservée pour la circulation piétonne et matérialisée par des revêtements au sol en Granit et en pavé autobloquants et qui mène à une large place publique d'une superficie d'environ 5000 m² ouvrant sur le lac.
- **Une grande jetée** rattachée à l'esplanade basse de la corniche dédiée essentiellement à la promenade et peut servir de scène pour des événements artistiques.



- **Un parking (de 200 places)** sous la grande place du Mail central permettra d'améliorer l'offre de stationnement pour la zone commerciale.
- **Une piste cyclable** d'environ 6 km aménagée en béton brossé coloré.

- **Des trottoirs** larges et ponctués avec un revêtement en pavé autobloquant élégant et personnalisé, ornés par des rangées végétales.
- **Une plantation** adaptée à l'environnement du Lac avec un choix caractérisé par une floraison colorée qui permet d'identifier chacun des quartiers du lotissement et dotée d'un système d'irrigation automatique pour l'arrosage.

Sophora japonica



Callistemon viminalis



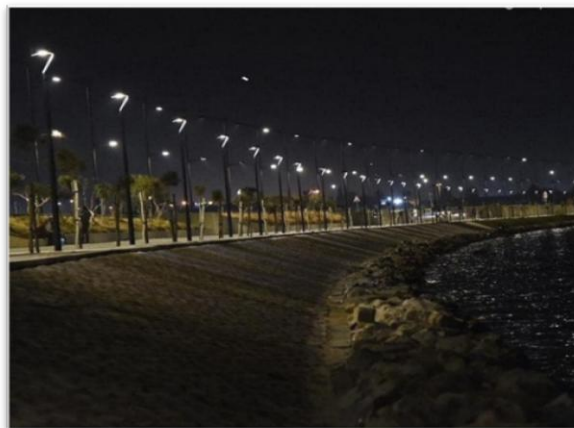
Bauhinia Variagata



Citrus aurantium



- **Un mobilier urbain** adapté avec des dispositifs de protection, des bancs modulables en béton fibré et des corbeilles métalliques assurant le tri des déchets.
- **Un réseau d'éclairage public** en LED (2800 points lumineux) doté d'un système de gestion à distance (Smart).



- **Un réseau de télécommunications** en fibre optique, assurant un accès internet à très haut débit, doté d'un système de mutualisation pour éviter toute intervention ultérieure sur les voiries et les trottoirs.